



**Mienta**<sup>®</sup>

Stand Fan - Storm - SF351138A

Instruction Manual

[www.mienta.fr](http://www.mienta.fr)



# Mienta®

|           |  |    |
|-----------|--|----|
| <b>EN</b> | <b>Instruction Manual</b>                | 04 |
|           | Stand Fan - Storm - SF351138A            |    |
| <b>FR</b> | <b>Mode D'emploi</b>                     | 09 |
|           | Ventilateur sur pied - Storm - SF351138A |    |
| <b>AR</b> | <b>كتيب الاستخدام</b>                    | 18 |
|           | مروحة ستاند - Storm - SF351138A          |    |

0625

العمر الافتراضي: ٣ سنوات على الأقل (مدة التزام الشركة بتوفير قطع الغيار للجهاز)

## Safety Instructions

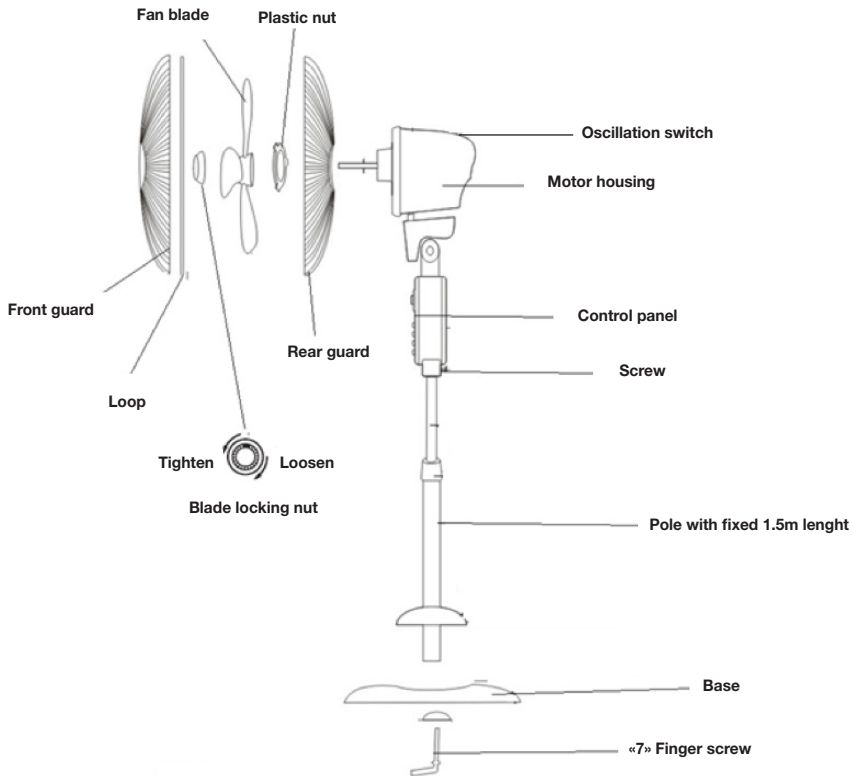
Please carefully read the instructions before using your appliance for the first time. Any use that does not conform to the following instructions does not hold **Mienta**® accountable and cancels your product's warranty.

READ THESE INSTRUCTIONS CAREFULLY AND KEEP THEM FOR FUTURE REFERENCE

- Keep these instructions, warranty card, purchase receipt and, if possible, the box, together with inner packaging.
- Make sure that the voltage rating of your appliance is compatible with that of your household's electric supply.
- Any connection error cancels the appliance's warranty.
- Do not leave the appliance running unattended when plugged in.
- Switch off the appliance and remove the plug from the mains when not in use and before assembling or disassembling the accessories and before cleaning it.
- Keep the appliance and its cord out of children's reach.
- Do not hang the cord over the edge of a table, counter or touch hot surfaces.
- Never pull the cord to disconnect the appliance from the mains, instead, grasp the plug and pull it to disconnect.
- Always route the cord carefully to avoid tripping hazards.
- Never use this appliance if it is not working properly or it has any signs of damage. In such cases, directly contact an approved **Mienta**® service center.
- Do not use the appliance if the power cord or the plug are damaged. To avoid accidents, they must be replaced at an approved **Mienta**® service center.
- Never immerse the appliance, the cord or the plug in water or any other liquid.
- This appliance can be used by persons with reduced physical, sensory, or mental capabilities, or lack of experience and knowledge if they have been given supervision or guidance regarding the usage of the appliance by a person responsible for their safety and understand the involved hazards.
- Children should be supervised to ensure that they do not play with the appliance and that their fingers do not stick into the fan grill. Cleaning and user maintenance shall not be made by children without supervision.
- This appliance has been designed for domestic use only. Any commercial use, misuse or failure to conform to the instructions cancels the warranty and frees **Mienta**® from all responsibilities.
- For your own safety, only use the spare parts and accessories that are original and suitable to your appliance.
- Never insert a finger, pencil, or any other object through the grill guard when the fan is running.
- Disconnect the fan when moving it from one place to another.
- Be sure the fan is on a stable surface when operating to avoid overturning.
- Do not use the fan near a window; as rain may create an electrical hazard.
- Do not use outdoors.

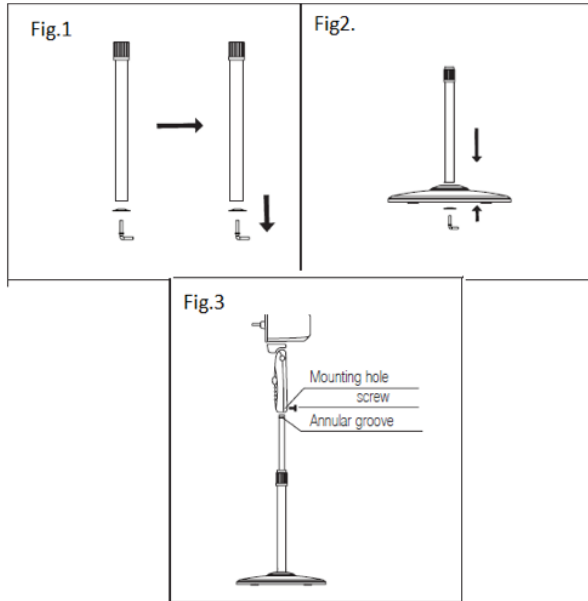
Before using your appliance, you must familiarize yourself with its different components.

## Components



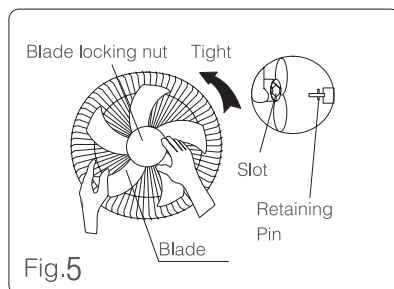
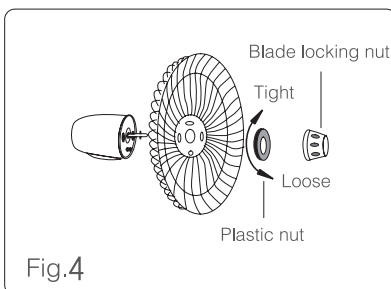
## How to assemble the fan?

1. Unscrew the "7" finger screw from the extension pole (Fig.1)
2. Insert the pole in the base and tighten the "7" finger screw (Fig.2).
3. To attach the head unit to the pole, loosen the screw on the bottom of the head unit. Place the head unit on the pole and tighten the screw in alignment with the groove on the pole (Fig.3).



## How to assemble the guard and the fan blade?

1. Unscrew the blade locking nut by turning it in clockwise direction, and the plastic nut by turning it in counter clockwise direction to remove them from each other. Fix the rear guard to the motor then tighten the plastic nut back in place (Fig.4).
2. Insert the fan blade into the shaft, and make sure the rotor shaft pin is fitted into the groove of the blade. Turn the blade locking nut in counter clockwise direction to tighten the blade in place (Fig.5).
3. Fix the front guard and the rear guard with the hoop.

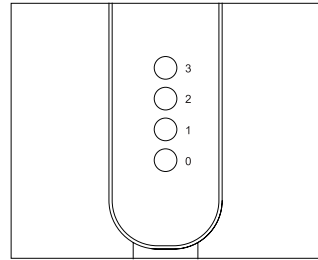


## Operating instructions

### 1. Speed control panel:

You can choose the desired speed by pressing the corresponding button in the speed control panel:

- 0 --- Stop
- 1 --- Low
- 2 --- Medium
- 3 --- High



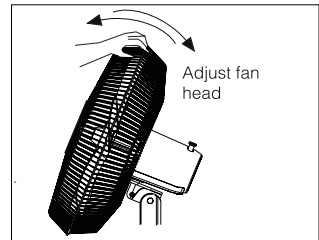
### 2. Oscillation control:

You can control the direction of the fan head by simply placing the oscillation switch on the "ON" position and letting the fan head to oscillate. To stop the oscillation, place the oscillation switch on the "OFF" position.



### 3. Adjustment of air flow direction:

The air flow direction can be adjusted upward or downward by simply raising or pressing down the fan head to get the required tilt angle.



## Cleaning and maintenance

1. Before cleaning or disassembling the fan, you must unplug the power cord.
2. To ensure adequate air circulation to the motor, keep the vents at the rear of the motor free of dust. Do not disassemble the fan to remove the dust.
3. Wipe the exterior parts with a soft cloth moistened with mild soap.
4. Do not use any abrasive detergents or solvent like cleaner, gasoline, thinner to avoid scratching the surface.
5. Do not allow water or any other liquid into the motor housing or the interior parts.
6. Adding a few drops of lubricant to the motor shaft after cleaning can extend the motor life time.

If the fan requires maintenance, do not try to fix it by yourself and refer it to an authorized **Mienta** service center.

## Troubleshooting

If your appliance doesn't work, check that:

- The appliance is well connected to the mains outlet.
- A certain speed (1, 2 or 3) has been selected.

---

If your appliance is still not working, contact a **Mienta** approved service centre.

---

## Disposal of the appliance and its packing materials



The packaging is comprised exclusively of materials that present no danger for the environment and which may therefore be disposed of in accordance with the recycling measures in force in your area. For disposal of the appliance itself, please contact the appropriate service of your local authority.

## Correct disposal of this product



This marking indicates that this product should not be disposed with other household wastes throughout the EU. To prevent possible harm to the environment or human health from uncontrolled waste disposal, recycle it responsibly to promote the sustainable reuse of material resources. To return your use device, please use the return and collection systems or contact the retailer where the product was purchased. They can take this product for environment safe recycling.

## Technical specification

Model: SF351138A

Power Supply: 220-240 V~ 50/60 Hz

Power: 80 W

## Consignes de Sécurité

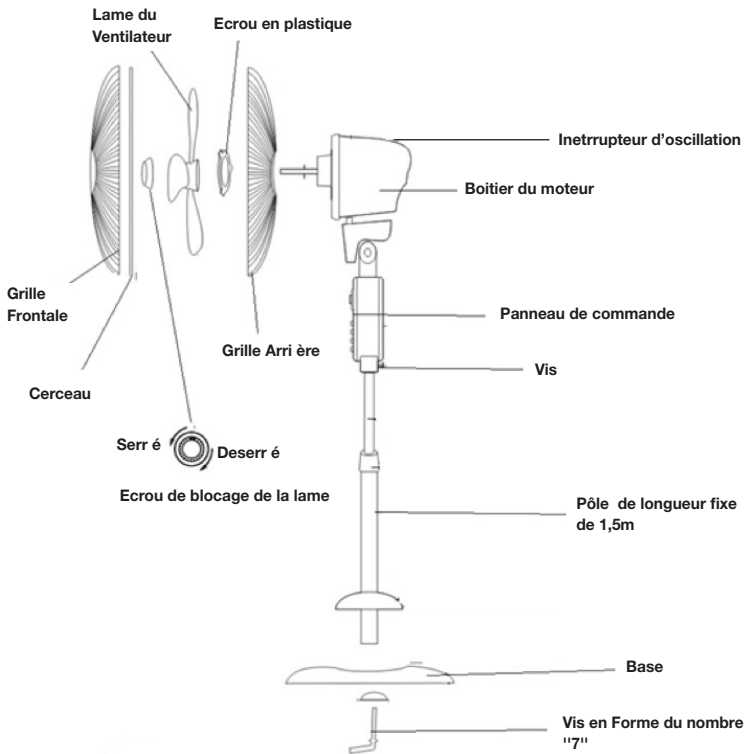
Vous êtes priés de lire les instructions d'utilisation attentivement avant d'utiliser votre appareil pour la première fois. Toute utilisation qui n'est pas conforme à ces instructions dégage **Mienta** de toute responsabilité.

LISEZ ATTENTIVEMENT CES INSTRUCTIONS ET CONSERVEZ POUR REFERENCE

- Conservez ces instructions, le certificat de garantie, le reçu de l'achat et, si possible, la boîte, ainsi que l'emballage intérieur.
- Vérifiez que la tension nominale de votre appareil correspond à celle de votre alimentation électrique du réseau.
- Toute erreur de branchement annule la garantie.
- Ne laissez jamais le ventilateur sans surveillance lorsqu'il est branché au courant électrique.
- Éteignez et débranchez toujours la prise de courant lorsque vous ne l'utilisez pas, avant de monter ou de démonter les accessoires ou avant de le nettoyer.
- Gardez toujours l'appareil et son cordon électrique hors de la portée des enfants.
- Ne laissez jamais le cordon pendre du bord d'une table, d'un comptoir ou toucher des surfaces chaudes.
- Ne tirez jamais le cordon électrique pour le débrancher de la prise. Saisissez plutôt la fiche et tirez-la pour le débrancher.
- Fixez le parcours du cordon d'alimentation pour éviter les risques de trébuchement.
- N'utilisez jamais l'appareil s'il ne fonctionne pas correctement, ou s'il est endommagé. Dans un cas pareil, contactez un centre de service agréé **Mienta**.
- Si le cordon d'alimentation ou la prise sont endommagés, n'utilisez pas votre appareil. Pour éviter tout risque, ils doivent être remplacés par un centre de service agréé **Mienta**.
- Ne plongez jamais la corde, la prise ou l'appareil dans l'eau ou n'importe quel autre liquide.
- Cet appareil peut être utilisé par des personnes dont les capacités physiques, sensorielles ou mentales sont réduites, ou des personnes dénuées d'expérience ou de connaissance, si elles peuvent bénéficier, par l'intermédiaire d'une personne responsable de leur sécurité, d'une surveillance ou d'instructions préalables concernant l'utilisation de l'appareil.
- Il convient de surveiller les enfants pour s'assurer qu'ils ne jouent pas avec l'appareil et que leurs doigts ne s'enfoncent pas dans la grille du ventilateur. Le nettoyage et la maintenance par l'utilisateur ne doivent pas être effectués par des enfants sans surveillance.
- Ce produit a été conçu pour un usage domestique. Toute utilisation commerciale, inappropriée ou non-conforme dégage **Mienta** de sa responsabilité et annule sa garantie.
- Pour votre propre sécurité, utilisez uniquement les pièces détachées et les accessoires originaux qui sont adaptés à votre appareil.
- N'introduisez jamais votre doigt, le crayon ou tout autre objet à travers la grille quand le ventilateur fonctionne.
- Débranchez toujours votre ventilateur quand vous le déplacez d'un endroit à l'autre.
- Assurez-vous que le ventilateur est sur une surface stable lors de son fonctionnement pour éviter son renversement.
- N'utilisez jamais le ventilateur près d'une fenêtre, car la pluie peut provoquer un choc électrique.
- N'utilisez pas l'appareil en plein air.

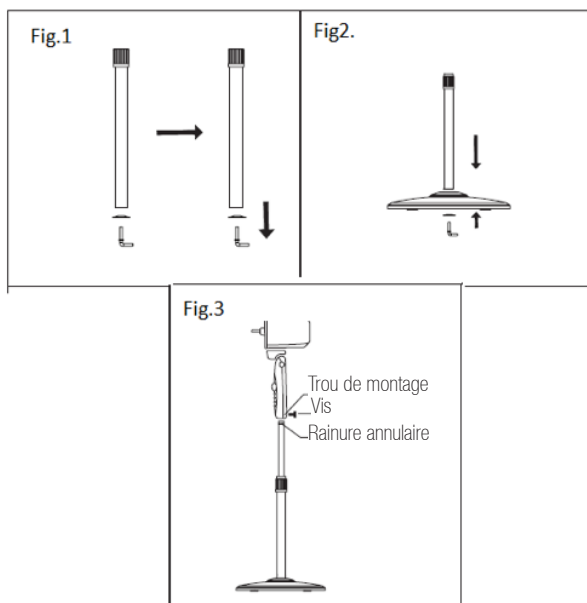
Avant d'utiliser votre appareil, vous devez vous familiariser avec les différentes parties de votre appareil.

## Composants



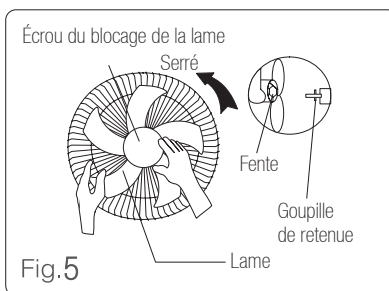
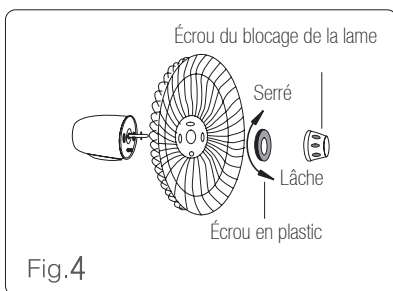
### Comment assembler le ventilateur ?

1. Dévissez la vis en forme du nombre "7" de la colonne (Fig.1).
2. Introduisez le pôle dans la base et serrez la vis en forme du nombre "7" (Fig.2).
3. Pour fixer l'unité principale au pôle, desserrez la vis du bas de l'unité principale. Placez l'unité principale sur le pôle et serrez la vis en l'alignant avec la rainure sur le pôle (Fig.3).



## Comment assembler la grille et la lame du ventilateur ?

1. Dévissez l'écrou de blocage de la lame en le tournant dans le sens horaire, et dévissez aussi l'écrou en plastique en le tournant dans le sens anti-horaire pour les enlever. Puis, placez la grille arrière au moteur et fixez-le en serrant l'écrou en plastique (Fig.4).
2. Insérez la lame sur l'axe du moteur, et assurez-vous que l'axe du moteur est monté dans la rainure de la lame. Tournez l'écrou de blocage de la lame dans le sens anti-horaire pour serrer la lame (Fig.5).
3. Placez la grille frontale et fixez-la avec le cerceau fourni.

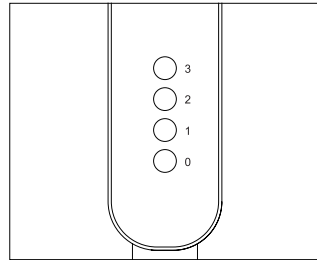


## Utilisation de votre appareil

### 1. Panneau de contrôle de vitesse:

Vous pouvez choisir la vitesse souhaitée en appuyant sur le bouton correspondant dans le panneau de contrôle de vitesse :

- 0 --- Stop
- 1 --- faible
- 2 --- moyen
- 3 --- haut



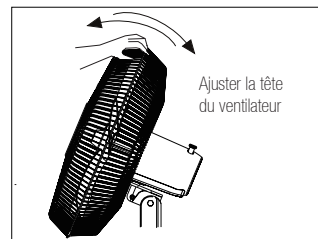
### 2. Contrôle d'oscillation:

Vous pouvez contrôler la direction de la tête du ventilateur en plaçant simplement l'interrupteur d'oscillation sur la position "Marche" en laissant la tête du ventilateur osciller. Pour arrêter l'oscillation, placez l'interrupteur d'oscillation sur la position "Arrêt".



### 3. Réglage de la direction du flux d'air:

La direction du flux d'air peut être ajustée vers le haut ou vers le bas en soulevant ou en appuyant simplement sur la tête de ventilateur pour obtenir l'angle d'inclinaison requis.



## Nettoyage et entretien

1. Avant de nettoyer ou de démonter le ventilateur, vous devez débrancher le cordon d'alimentation.
2. Pour assurer une circulation d'air suffisante pour le moteur, gardez les événements à l'arrière du moteur sans poussière. Ne démontez pas le ventilateur pour enlever la poussière.
3. Essuyez les parties extérieures du ventilateur avec un chiffon doux et de savon.
4. N'utilisez pas de détergents abrasifs ni de solvants tels que nettoyeurs, essences, diluants pour éviter d'endommager la surface.
5. Ne laissez pas d'eau ou tout autre liquide pénétrer dans le boîtier du moteur ou les pièces intérieures.
6. L'ajout de quelques gouttes de lubrifiant sur l'axe du moteur après le nettoyage peut prolonger la durée de vie du moteur.

Si Le ventilateur nécessite un peu d'entretien, n'essayez pas de le réparer vous-même. Adressez-vous à un centre de service agréé **Mienta**.

## Dépannage

Si votre appareil ne fonctionne pas, vérifiez que:

- L'appareil est bien connecté à une prise de courant.
- Une certaine vitesse (1, 2 ou 3) a été sélectionnée.

---

Si votre appareil ne fonctionne toujours pas, prière de contacter un centre de service agréé **Mienta**.

## Disposition de l'appareil et de ses matériaux d'emballage



L'emballage se compose exclusivement de matériaux qui ne présentent aucun danger pour l'environnement et qui peuvent donc être éliminés d'une manière qui conforme aux mesures de recyclage en vigueur dans votre région. Pour la disposition de l'appareil lui-même, s'il vous plaît contactez le service approprié de votre autorité locale.

## Avertissements pour l'élimination correcte du produit



Ce marquage indique que ce produit ne doit pas être jeté avec les déchets urbains à travers l'UE. Pour éviter tout dommage possible dû à l'élimination incontrôlée de déchets, faites recycler de façon responsable pour encourager la réutilisation des ressources matérielles. Pour se débarrasser de votre appareil utilisé, s'il vous plaît utilisez les systèmes de renvoi et de ramassage ou contactez le commerçant où l'appareil a été acheté. Ils peuvent prendre ce produit pour le recycler sans danger pour l'environnement.

## Spécifications techniques

Modèle: SF351138A

Alimentation: 220-240 V~ 50/60 Hz

Puissance: 80 W

## استكشاف الأخطاء وإصلاحها

- إذا كان جهازك لا يعمل ، تأكد من أنه:
- تم توصيله بالتيار الكهربائي.
- تم اختيار أي من السرعات (1 , 2 , 3).

إذا أستمّر جهازك لا يعمل، يرجى الاتصال بمركز خدمة معتمد من **ميانتا** .

## التخلص من مواد التغليف والمنتج

إن التغليف يحتوي على مواد لا تشكل خطراً على البيئة ويمكن التخلص منها طبقاً لقوانين إعادة التصنيع السارية المفعول. للتخلص من المنتج، اتصل بالمصلحة المختصة التابعة لبلدك.



## معلومات هامة للتخلص الصحيح من المنتج

هذه العلامة تشير إلى أنه لا ينبغي التخلص من هذا المنتج مع النفايات المنزلية الأخرى في جميع أنحاء الاتحاد الأوروبي. لكي تمنع أي ضرر على البيئة وصحة الإنسان من التخلص الغير منضبط للنفايات، قم بإعادة تدويرها بطريقة مسؤولة لتشجيع إعادة استخدام الموارد المادية. لإعادة جهازك المستخدم، برجاء استخدام أنظمة الارجاع والتجميع أو قم بالاتصال بالبائع حيث تم شراء الجهاز. حيث يمكنه أخذ هذا المنتج لإعادة تدويره بطريقة آمنة للبيئة.



## المواصفات الفنية

الموديل : SF351138A  
مصدر الطاقة: 220-240 V~ 50/60 Hz  
القدرة: 80 وات

## تعليمات التشغيل

### ١. لوحة التحكم في السرعة:

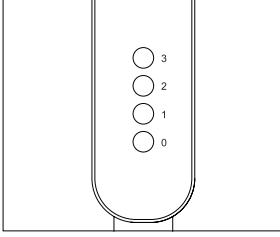
يمكنك اختيار السرعة المرغوبة عن طريق الضغط على الزر المقابل في لوحة التحكم في السرعة:

0 --- توقف

1 --- منخفض

2 --- متوسطة

3 --- عالية



### ٢. التحكم في الدوران:

يمكنك التحكم في اتجاه رأس المروحة بمجرد وضع مفتاح الدوران على الوضع «تشغيل» والسماح لرأس المروحة بالدوران. لإيقاف الدوران، قم بوضع مفتاح الدوران على الوضع «إيقاف».



### ٣. تعديل اتجاه تدفق الهواء:

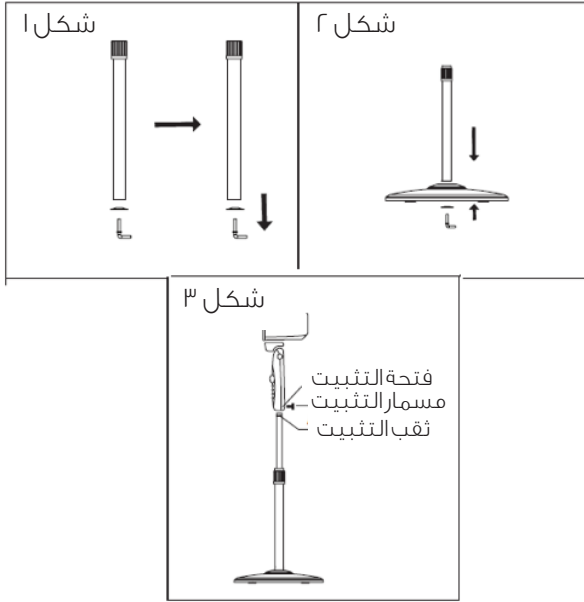
يمكنك ضبط اتجاه تدفق الهواء لأعلى أو لأسفل من خلال رفع رأس المروحة أو الضغط عليه لأسفل للحصول على زاوية الميل المطلوبة.



## التنظيف والعناية بالمنتج

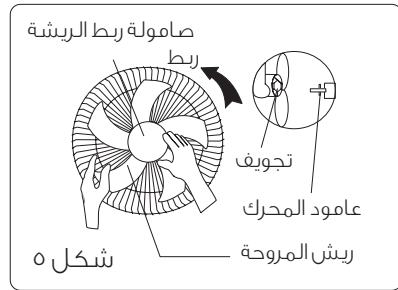
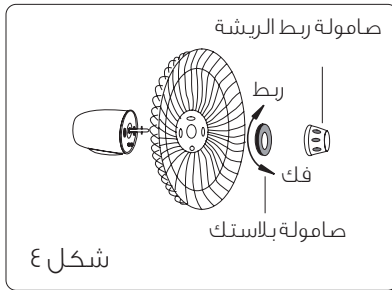
١. قبل تنظيف أو فك المروحة، يجب فصلها من مصدر التيار الكهربائي.
٢. لضمان تهوية كافية لوحدة المحرك، يجب الحفاظ على الفتحات الموجودة في الجزء الخلفي للمحرك خالية من الغبار. لا تقم بفك المروحة لإزالة الغبار.
٣. قم بمسح الأجزاء الخارجية للمروحة باستخدام قطعة قماش ناعمة مع منظف خفيف.
٤. لا تقم باستخدام منظفات كاشطة أو مذيبات مثل البنزين أو أي مادة مخففة لتجنب خدش الأسطح الخارجية.
٥. لا تسمح للماء أو أي سوائل أخرى بالدخول إلى المحرك أو الأجزاء الداخلية.
٦. إضافة بضع قطرات من زيت التشحيم إلى عامود المحرك بعد التنظيف يمكن أن يطيل عمر المحرك.

إذا تطلبت المروحة قليل من الصيانة، لا تقوم بإصلاحها بنفسك. قم بالتوجه **ميانتا** إلى مركز خدمة معتمد من



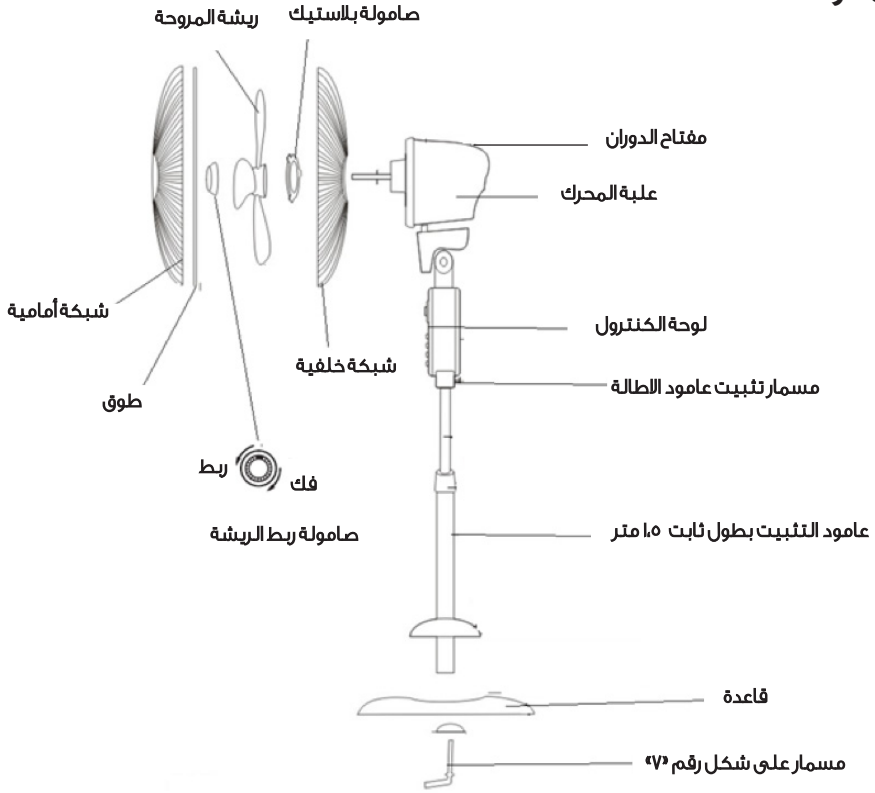
### كيفية تجميع الشبكة وريش المروحة

١. قم بفك صامولة ربط الريشة عن طريق لفها في اتجاه عقارب الساعة، وكذلك فك الصامولة البلاستيك عن طريق لفها في اتجاه عكس عقارب الساعة لإزالة كل منهما. قم بوضع الشبكة الخلفية وتثبيتها في الموتور عن طريق لف الصامولة البلاستيك مرة أخرى. (شکل ٤)
٢. قم بإدخال ريش المروحة داخل عامود المحرك، تأكد من أن طرف عامود المحرك مثبت في التجويف الموجود في ريش المروحة. ثم قم بربط صامولة ربط الريشة عن طريق لفها في اتجاه عكس عقارب الساعة (شکل ٥).
٣. قم بتثبيت الشبكة الأمامية والخلفية سوياً باستخدام الطوق.



قبل استخدام الجهاز الخاص بك، يجب عليك تعريف نفسك بالمكونات المختلفة للجهاز.

## المكونات



## كيفية تجميع المروحة

١. قم بفك المسامير على شكل رقم «٧» من عمود التثبيت (شكل ١).
٢. أدخل عمود التثبيت في القاعدة الأساسية للجهاز وقم بربط المسامير على شكل رقم «٧» (شكل ٢).
٣. لتثبيت الوحدة الرئيسية في عمود التثبيت، قم بفك مسامير التثبيت من الجزء السفلي للوحدة الرئيسية. ضع الوحدة الرئيسية على عمود التثبيت ثم قم بربط المسامير في محاذاة الثقوب الموجود في عمود التثبيت (شكل ٣).

## تعليمات السلامة

يرجى قراءة هذه التعليمات بعناية قبل إستعمال المنتج للمرة الأولى. أي إستعمال مخالف للإرشادات التالية، يعفي **ميانتا** من أي مسؤولية ويلغي الضمان.

اقرأ هذه التعليمات بعناية واحتفظ بها للرجوع إليها مستقبلاً

- الفيشة في الماء أو أي سوائل أخرى.
- يمكن إستخدام الجهاز من قبل أشخاص ذوي قدرات بدنية أو حسية أو عقلية محدودة أو من قبل أشخاص ليست لديهم الخبرة أو المعرفة المُسبقة إذا تم الإشراف عليهم أو إعطائهم التعليمات المُتعلقة بكيفية إستخدام الجهاز عن طريق شخص مسؤول عن سلامتهم.
- يجب مراقبة الأطفال للتأكد من أنهم لا يعبتون بالجهاز. يجب أن لا تتم عملية التنظيف والصيانة من قبل الأطفال دون مراقبة.
- تم تصميم هذا الجهاز للإستخدام المنزلي فقط. أي إستخدام تجاري، سوء استخدام أو عدم الامتثال للتعليمات يلغي الضمان ويعفي **ميانتا** من أي مسؤولية.
- لسلامتك الشخصية، استخدم فقط قطع الغيار والملحقات الأصلية المناسبة لجهازك.
- لا تقم بإدخال إصبعك، قلم رصاص أو أي جسم آخر من خلال الشبكة الأمامية أثناء تشغيل المروحة.
- قم بفصل المروحة دائماً من التيار الكهربائي عند نقلها من مكان لآخر.
- تأكد دائماً ان المروحة علي سطح ثابت أثناء التشغيل لتجنب سقوطها.
- لا تقم بتشغيل المروحة بالقرب من النافذة لأن قد تسبب الأمطار حدوث صدمة كهربائية.
- لا تقوم بإستخدام الجهاز في الهواء الطلق.

- حافظ على هذه التعليمات، بطاقة الضمان، إيصال الشراء وعبوة الجهاز مع التغليف الداخلي إن أمكن.
- تأكد أن قوة التيار الكهربائي الخاص بالجهاز هو نفس قوة تيار الشبكة الكهربائية في منزلك.
- أي خطأ في التوصيل يلغي ضمان الجهاز.
- يُرجى عدم ترك الجهاز يعمل دون مراقبة وعند توصيله بمصدر التيار الكهربائي.
- قم بإيقاف تشغيل الجهاز وفصله من مصدر التيار الكهربائي في حالة عدم إستخدامه، قبل تجميع أو تفكيك الملحقات أو قبل عملية التنظيف.
- قم بالاحتفاظ بالجهاز والسلك الخاص به بعيداً عن متناول الأطفال.
- لا تدع السلك يتدلى على حافة الطاولة، أو حافة المنضدة أو لمس الأسطح الساخنة.
- لا تقم أبداً بسحب السلك لفصل الجهاز عن مصدر التيار الكهربائي، بدلاً من ذلك، اسحب الفيشة من المقبس.
- قم دائماً بتنظيم مسار السلك لتجنب خطر التعثر فوقه.
- لا تستخدم الجهاز إذا كان لا يعمل بشكل صحيح، أو إذا كان تالفاً. في مثل هذه الحالة، اتصل بمركز خدمة معتمد من **ميانتا**.
- لا تستخدم الجهاز إذا كان سلك الكهرباء أو القابس تالفاً. لتلافي الحوادث يجب استبداله من مركز خدمة معتمد من **ميانتا**.
- لا تقم أبداً بغمز الجهاز أو السلك أو





**Mienta**<sup>®</sup>

Stand Fan - Storm - SF351138A

Instruction Manual

[www.mienta.fr](http://www.mienta.fr)